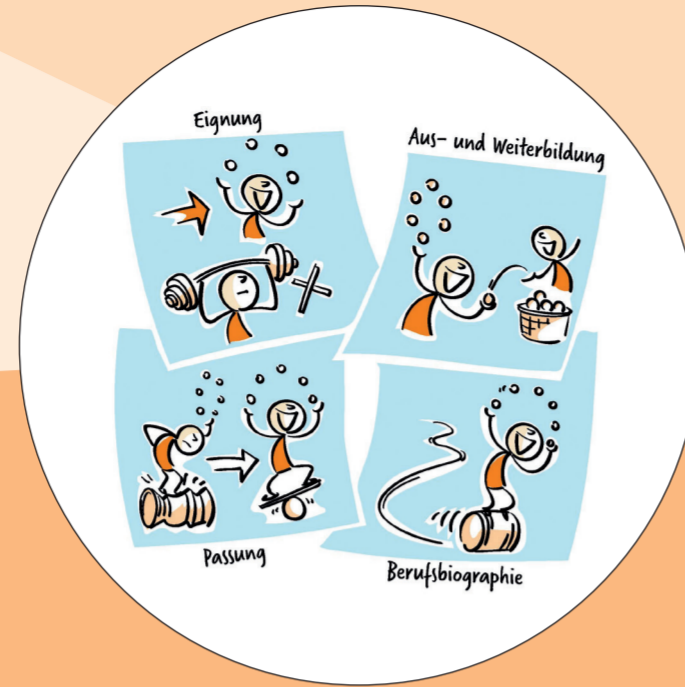


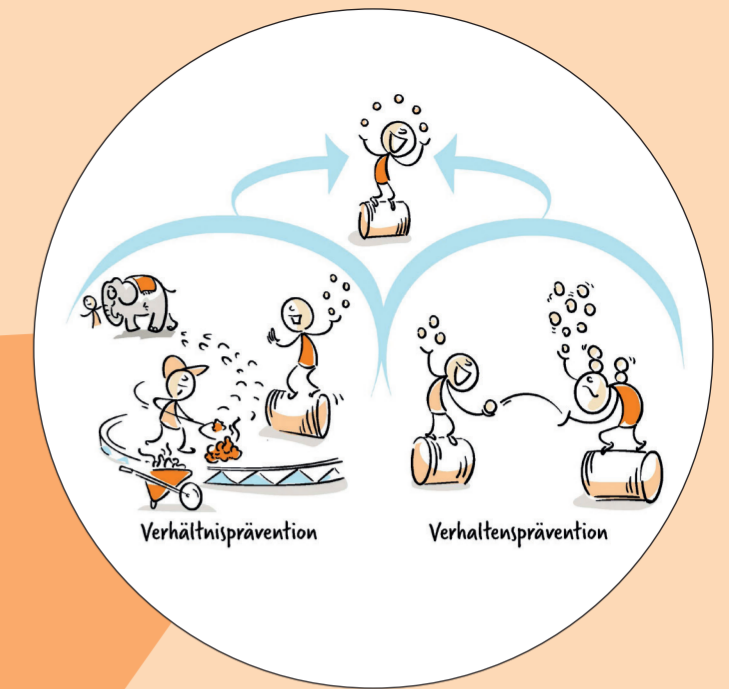
Die gesunde Lehrperson übernimmt selbst aktiv Verantwortung für ihre Gesundheit.



Gesundheitsförderung ist ein kontinuierlicher Passungsprozess.



Die gesunde Lehrperson braucht eine gesunde Schulleitung.



Die Förderung der Gesundheit von Lehrpersonen ist umfassend.

# Schulen brauchen gesunde Lehrpersonen

## Betriebliche Gesundheitsförderung als Beitrag zur Attraktivitätssteigerung

Die Attraktivität des Lehrberufes kann durch eine systematische Gesundheitsförderung erhöht werden. Dies gelingt, indem Ressourcen und Belastungen in eine Balance gebracht und dabei sowohl das Individuum als auch die Organisation Schule in den Blick genommen werden. Betriebliche Gesundheitsförderung hat das Ziel, die schulischen Rahmenbedingungen so zu gestalten, dass Lehrpersonen langfristig gesund und motiviert bleiben.

Informationen zu Betrieblicher Gesundheitsförderung in der Schule



Schule handelt: Stressprävention am Arbeitsplatz  
www.schule-handelt.ch



Allianz Betriebliche Gesundheitsförderung in Schulen:  
www.radix.ch



Die Gesundheit der Lehrpersonen geht alle etwas an.

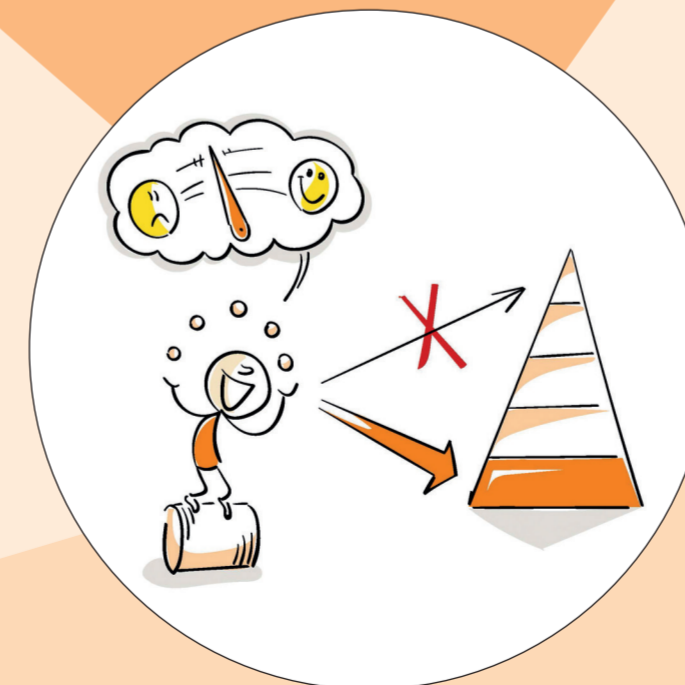


Quelle: «Gesunde Lehrkräfte in gesunden Schulen», 2021

### FAKTENBOX

#### Gesundheitsförderung

- Gesunde Lehrpersonen verzeichnen weniger krankheitsbedingte Absenztage und neigen weniger zu belastungsbedingter Teilzeitarbeit (siehe Faktenbox Pensienflexibilität).
- Gesundheitliche Probleme sind ein Hauptgrund, weshalb Lehrpersonen frühzeitig in Pension gehen (siehe Faktenbox Fluktuation).
- Gesunde Lehrpersonen gestalten besseren Unterricht als ungesunde. Es gelingt ihnen besser, eine positive Beziehung zu ihren Schülerinnen und Schülern aufzubauen, und diese lernen erfolgreicher. Deshalb dient die Förderung der Gesundheit von Lehrpersonen (auch) der Sicherung der Schulqualität.
- Die Balance von Belastungen und Ressourcen ist zentral für die Gesundheit. Ressourcen helfen bei der Bewältigung von beruflichen Anforderungen und sind sowohl beim Individuum als auch auf der Ebene der Organisation Schule zu finden.
- Zukunftsfähige Schulen brauchen gesunde Lehrpersonen. Eine systematische Gesundheitsförderung beeinflusst nicht nur die Gesundheit, sondern auch das berufliche Commitment und die Motivation des Lehrpersonals positiv. Sie trägt dazu bei, fähige Personen langfristig gesund, engagiert und motiviert in der Schule zu halten.



Gesundheitsförderung ist selbstverständlich.

